

Ludmannsdorf

Baugrundstücke

Zwei sonnige, voll aufgeschlossene Baugrundstücke auf einer leichten Anhöhe-Südhanglage-in Ludmannsdorf. Am Waldrand gelegen in schöner Alleinlage. Alle Anschlüsse (Kanal, Wasser, Strom) befinden sich an der Grundstücksgrenze. Einkaufsmöglichkeiten, Schulen etc. befinden sich in der Nähe und sind leicht zu Fuß zu erreichen. Schöne Wanderwege.

Grundfläche: jeweils 1.575m²

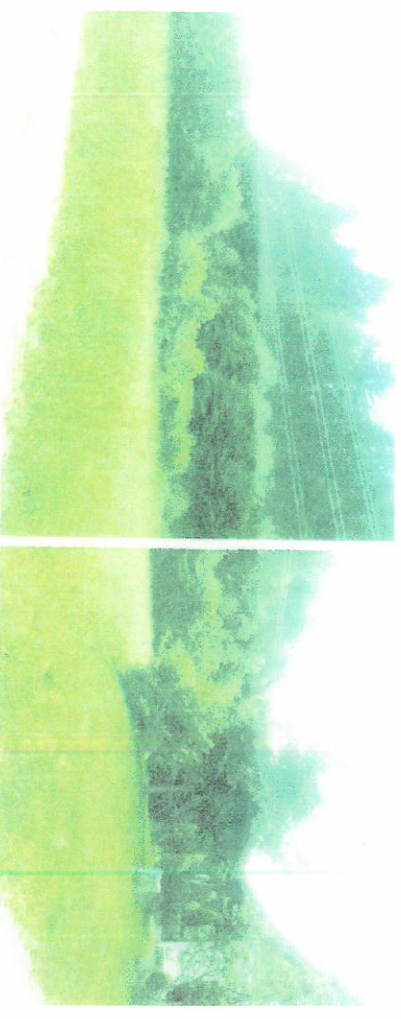
Auskunft über dieses Objekt erteilt
Roland Schöfman 0664 - 4337119

Bildergalerie

Baugrund



Baugrund



Zufahrt

